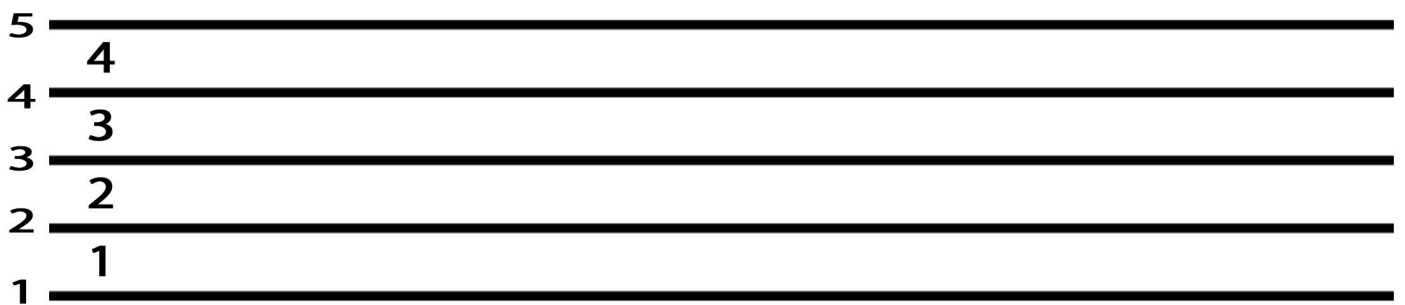
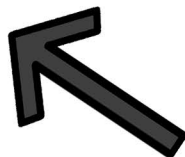
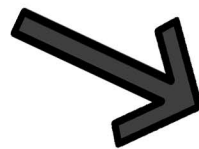


Notová osnova

Notová osnova sa skladá z: 5 čiar a 4 medzier



Pomocné čiary:

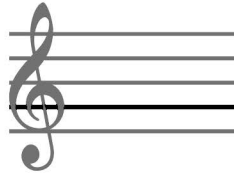


Pomocné čiary slúžia na doplnenie chýbajúcich čiar v notovej osnove. Napríklad, tón na prvej pomocnej čiare sa volá tón C.

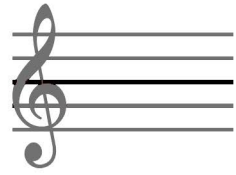
Husľový kľúč



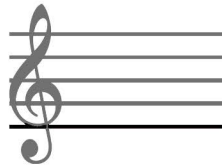
Sa začína na druhej linajke.



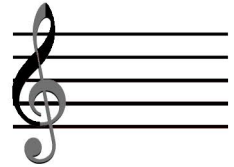
Odtiaľ čiara ide na strednú linajku.



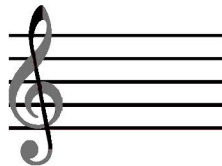
Potom ide na prvú linajku.



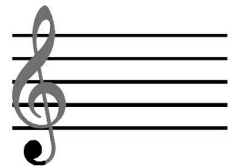
Nakreslí sa dlhá čiara až nad notovú osnovu.



Urobí sa oblúčik a čiara sa potiahne dole pod notovú osnovu.



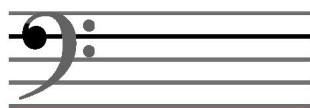
A urobí sa dole oblúčik.



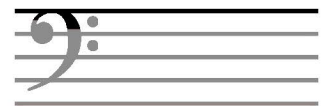
Basový kľúč



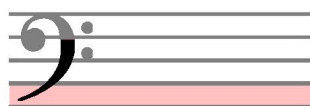
Začínáme guľičkou na štvrtej linajke.



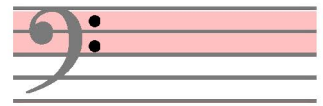
Pokračujeme oblúčikom na poslednú linajku a potom na začiatočnú, štvrtú linajku.



Odtiaľ sa čiara ťahá na prvú medzeru.



Posledné nakreslíme dve bodky na tretej a štvrtej medzere.



Husľový a basový kľúč

Vyskúšaj obkresliť husľový a basový kľúč a skús ho napísať sám.

